

# POWÓDŹ

## PORADNIK PRZECIWPOWODZIOWY

### Sygnalizacja kolorami



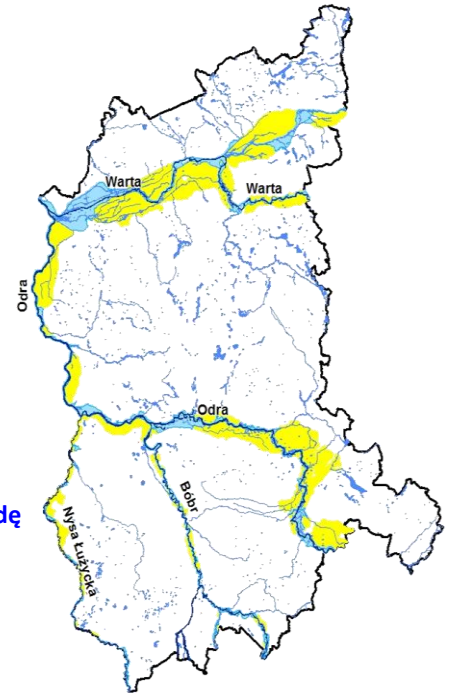
kolor biały - chcesz opuścić miejsce, w którym jesteś



kolor czerwony - potrzebna pomoc medyczna



kolor niebieski - prosisz o jedzenie i wodę



## PRZED POWODZIĄ

1. Dowiedz się u władz lokalnych (wójt, burmistrz, prezydent):
  - jakie jest zagrożenie i ryzyko powodziowe Twojego miejsca zamieszkania?
  - gdzie zlokalizowane są miejsca tymczasowego zakwaterowania ewakuowanej ludności, zwierząt, pojazdów i innego mienia?
  - czy mieszkasz na terenie zalewowym?
  - czy miejsce Twojego zamieszkania trzeba (można) zabezpieczyć przed powodzią?
  - czy materiały niezbędne do zabezpieczenia domu (gospodarstwa, mieszkania) musisz zgromadzić sam, czy pomogą ci w tym władze lokalne?
2. Rozważ możliwości zabezpieczenia budynku przed powodzią poprzez uszczelnienie drzwi i piwnic materiałami wodoodpornymi.
3. Ubezpiecz siebie i rodzinę oraz swój majątek.
4. Zapoznaj się z powodziowymi sygnałami ostrzegania i alarmowania zazwyczaj jest to dźwięk syreny alarmowej, gong lub dzwonów kościelnych.
5. Upewnij się, że wszyscy członkowie Twojej rodziny, zwłaszcza dzieci, wiedzą co mają robić w razie powodzi, naucz dzieci, jak i kiedy wezwać policję, straż pożarną i inne służby oraz podmioty ratownicze.
6. Przygotuj siebie i swoją rodzinę na wypadek powodzi:
  - zrób listę dokumentów, które musisz zabezpieczyć przed utratą lub zniszczeniem,
  - jeżeli jesteś ubezpieczony, sprawdź czy polisa obejmuje skutki powodzi, jeśli nie, to rozważ możliwość dodatkowego ubezpieczenia,
  - przygotuj karty identyfikacyjne dla członków rodziny,
  - określ zasady komunikowania się i miejsca spotkania w razie rozłąki spowodowanej ewakuacją,
  - zrób listę wyposażenia domowego, które będzie trzeba przenieść na wyższe kondygnacje budynku,
  - zrób listę żywności, która pozwoli przeżyć twojej rodzinie 2 – 3 dni,
  - zrób listę lekarstw jakie aktualnie używasz,
  - dowiedz się gdzie są zastępcze miejsca zakwaterowania i jak się tam przemieścić,
  - sprawdź czy masz sprawny radiodbiornik zasilany z sieci i z baterii oraz latarkę - najlepiej kilka.

## 7. Ogłoszenie pogotowia przeciwpowodziowego:

- ➔ zgodnie z wcześniej przygotowanymi wykazami zgromadź i zabezpiecz przed wilgocią (najlepiej w szczelnie zamkniętych workach foliowych): dokumenty i kosztowności w jednym miejscu, lekarstwa i apteczkę 1 pomocy, ubrania i żywność, niezbędne pomoce (narzędzia i inny sprzęt jaki uznasz za niezbędny),
- ➔ powtórz ze wszystkimi członkami rodziny czynności w zakresie ewakuacji i wyłączenia prądu, gazu, wody,
- ➔ przygotuj miejsce na górnych kondygnacjach budynku dla wyposażenia domowego z niższych pięter (najbardziej wartościowe dla siebie wyposażenie już możesz tam przenieść),
- ➔ sprawdź czy wszyscy członkowie rodziny posiadają identyfikatory,
- ➔ włącz radiodbiornik i nasłuchuj komunikatów lokalnej i regionalnej stacji radiowej,
- ➔ jeśli posiadasz samochód osobowy lub inny środek lokomocji, napełnij zbiornik paliwa do pełna, przygotuj mapę drogową,
- ➔ jeśli posiadasz telefon komórkowy miej go zawsze naładowany,
- ➔ postępuj według komunikatów, stosuj się do poleceń lokalnych władz.



IDENTYFIKATOR
..... Imię i nazwisko (imiona rodziców)
..... PESEL, Grupa krwi Rh
..... Data i miejsce urodzenia
..... Miejsce zamieszkania
..... Telefon i adres kontaktowy
..... Schorzenia, przeciwwskazania lekarskie

IDENTYFIKATOR
..... Imię i nazwisko (imiona rodziców)
..... PESEL, Grupa krwi Rh
..... Data i miejsce urodzenia
..... Miejsce zamieszkania
..... Telefon i adres kontaktowy
..... Schorzenia, przeciwwskazania lekarskie

### **OSTRZEŻENIE!**

- ! Nie uszkadzaj wałów przeciwpowodziowych;
- ! Nie przejeżdżaj przez wały, z wyjątkiem miejsc do tego przeznaczonych;
- ! Nie uprawiaj gruntów przy wałach w odległości co najmniej 3 m od wału;
- ! Nie sadź drzew przy wałach, nie uszkadzaj umocnień;
- ! Nie stawiaj budynków, nie kop studni, sadzawek, dołów oraz rowów, w odległości mniejszej niż 50 m od stopy wału;

Bądź świadomy niebezpieczeństwa powodzi, zwłaszcza, jeśli mieszkasz na niskopolożonym terenie, w pobliżu strumienia, rzeki lub poniżej zapory wodnej. Każda nawet najmniejsza rzeka może spowodować podtopienie lub zalanie terenu wokół niej. Zagrożenie powodziowe możliwe jest również na innych obszarach podczas wystąpienia obfitych opadów.