

POWÓDŹ

PORADNIK PRZECIWPOWODZIOWY

Sygnalizacja kolorami



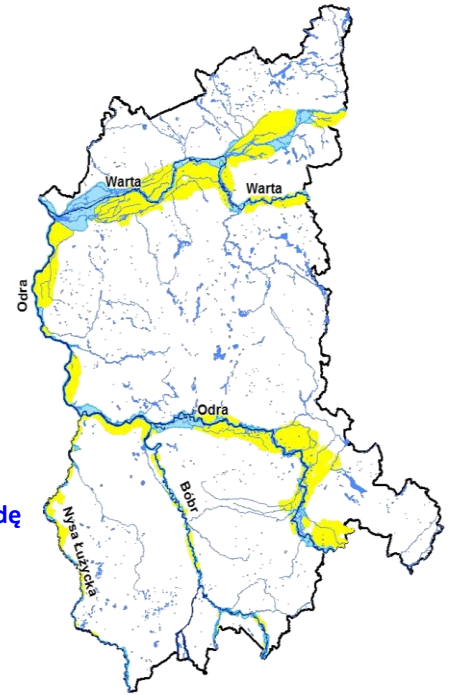
kolor biały - chcesz opuścić miejsce, w którym jesteś



kolor czerwony - potrzebna pomoc medyczna



kolor niebieski - prosisz o jedzenie i wodę



W CZASIE POWODZI

W CZASIE ZAGROŻENIA POWODZIOWEGO

- Włącz odbiornik na częstotliwość lokalnej stacji radiowej w celu wysłuchania komunikatów o zagrożeniu i sposobach postępowania.
- Miejsca sypialne i najcenniejsze rzeczy przenieś na górne kondygnacje budynku.
- Zabezpiecz dokumenty osobiste Twoje i rodziny, np. poprzez przywiązanie przedmiotów i urządzeń do stabilnych elementów, tak aby nie zostały zabrane przez wodę.
- Zgromadź w domu niezbędne zapasy niepsującej się żywności oraz czystej wody.
- Przygotuj się do ewentualnej ewakuacji, zapakuj dokumenty i najcenniejsze części dobytku.
- Zabezpiecz się w odpowiednią ilość źródeł światła- latarki, świece, zapasowe baterie.
- Uzgodnij z domownikami sposoby porozumiewania się w razie rozdzielenia. Najlepiej przekazujcie informacje o swoim miejscu pobytu wspólnym znajomym lub rodzinie zamieszkałej poza terenem zagrożonym powodzią.
- Jeżeli możesz, odeślij dzieci i osoby starsze w bezpieczne miejsce, np. do rodziny, znajomych.
- Przygotuj się do ochrony swojego domu i dobytku przed skutkami powodzi (przygotuj worki z piaskiem).
- Usuń z terenu posesji pojazdy i przenieś je w bezpieczne miejsce.
- Usuń z najbliższego otoczenia wszystkie toksyczne substancje, takie jak pestycydy i środki owadobójcze.
- Jeśli masz jakieś zwierzęta, znajdź dla nich bezpieczne miejsce, pamiętaj aby w chwili nadejścia powodzi nie były uwiązane, najlepiej jeśli pozwolisz na ich ewakuację.
- Jeżeli masz dostęp do Internetu, monitoruj prognozy pogody i stan zagrożenia www.pogodynka.pl

W CZASIE POWODZI

- Kiedy pojawi się nagle zagrożenie powodziowe, wyłącz główne zasilanie elektryczne, odłącz sieć gazową i wodociągową, a także zamknij zasuwy (zawory) sieci kanalizacyjnej, zatkać kratki ściekowe oraz uszczelnij szambo.
- Jeśli posiadasz telefon komórkowy miej go pod ręką.
- Włącz odbiornik zasilany bateriami na częstotliwości lokalnej stacji radiowej, aby uzyskać najnowsze informacje o sytuacji. Zazwyczaj radio podaje także informacje o zagrożeniu i sposobach postępowania.
- Przygotuj się do ewentualnej ewakuacji. Pamiętaj, że osoby dorosłe powinny mieć przy sobie nie więcej niż 50 kg bagażu.
- Miej pod ręką apteczkę pierwszej pomocy i niezbędne leki używane przez domowników, niezbędny zapas jedzenia i wody pitnej, ciepłe ubrania i śpiwory, koce.

- Nie używaj w gospodarstwie domowym wody ze studni i wody gruntowej.
- W przypadku niebezpieczeństwa, natychmiast przemieść się na wyżej położone tereny.
- W przypadku nakazu opuszczenia domu, zrób to natychmiast. Dzieciom znajdującym się pod twoją opieką przypnij do ubrania karteczki z ich imieniem i nazwiskiem oraz kontaktem do opiekunów.
- Jeżeli czas pozwoli, zostaw wiadomość dla innych z informacją dokąd i kiedy wyjechałeś, jeśli posiadasz skrzynkę na listy, to zostaw wiadomość właśnie tam.
- Jeśli musiałeś opuścić swój dom, zarejestruj się w punkcie ewidencyjnym w ten sposób łatwiej odnajdzie cię rodzina.
- Jeżeli poruszasz się własnym samochodem i ugrzęzniesz na zalanym obszarze, szybko opuść pojazd. Najlepiej jedź tylko drogami wyznaczonymi przez władze.
- Jeżeli woda szybko się przemieszcza, nie chodź po zalanych obszarach.
- Postaraj się nie panikować, bądź rozsądny, zachowaj trzeźwość umysłu.
- Staraj się pomagać innym, w tym podmiotom ratowniczym.

ALARM POWODZIOWY

- prowadź nasłuch lokalnej (regionalnej) stacji radiowej lub telewizyjnej, postępuj zgodnie z treścią komunikatów,
- wszystkie polecenia wykonuj szybko i zdecydowanie,
- wyłącz prąd, gaz i wodę,
- przenieś wcześniej przygotowane mienie na wyższe kondygnacje,
- w trakcie ewakuacji zabierz tylko niezbędne wcześniej przygotowane rzeczy,
- jeśli powódź zaskoczyła cię w terenie kieruj się na wyżej położone tereny, z dala od rzeki, potoku lub kanalizacji burzowej. Jeśli twój samochód się zatrzyma nie naprawiaj go – natychmiast rozpocznij wędrówkę pieszo na wyżej położone tereny,
- gdy powódź zaskoczyła cię w domu: przeprowadź wszystkich członków rodziny na wyższe kondygnacje budynku.
- jeśli telefon przestanie działać, użyj kolorów do komunikacji za służbami ratowniczymi.

Telefon ratunkowy	112
Policja	997
Straż Pożarna	998
Pogotowie Ratunkowe	999
Pogotowie Energetyczne.....	
Pogotowie Gazowe.....	



OSTRZEŻENIE!

- ! Nie uszkadzaj wałów przeciwpowodziowych;
- ! Nie przejeżdżaj przez wały, z wyjątkiem miejsc do tego przeznaczonych;
- ! Nie uprawiaj gruntów przy wałach w odległości co najmniej 3 m od wału;
- ! Nie sadź drzew przy wałach, nie uszkadzaj umocnień;
- ! Nie stawiaj budynków, nie kop studni, sadzawek, dołów oraz rowów, w odległości mniejszej niż 50 m od stopy wału;

Bądź świadomy niebezpieczeństwa powodzi, zwłaszcza, jeśli mieszkasz na niskopolożonym terenie, w pobliżu strumienia, rzeki lub poniżej zapory wodnej. Każda nawet najmniejsza rzeka może spowodować podtopienie lub zalanie terenu wokół niej. Zagrożenie powodziowe możliwe jest również na innych obszarach podczas wystąpienia obfitych opadów.